

GCシリーズの性能

グローシーフス株式会社

GCシリーズ

構造物の「延命化、長寿命化」に貢献する材料

- 安心・安全（基本水性）
- 長持ち
 - ・ 水と空気を完全に遮断
 - ・ 靱性があるためひびが入りにくい
振動、揺れに強い
- 燃えない



主な利用方法

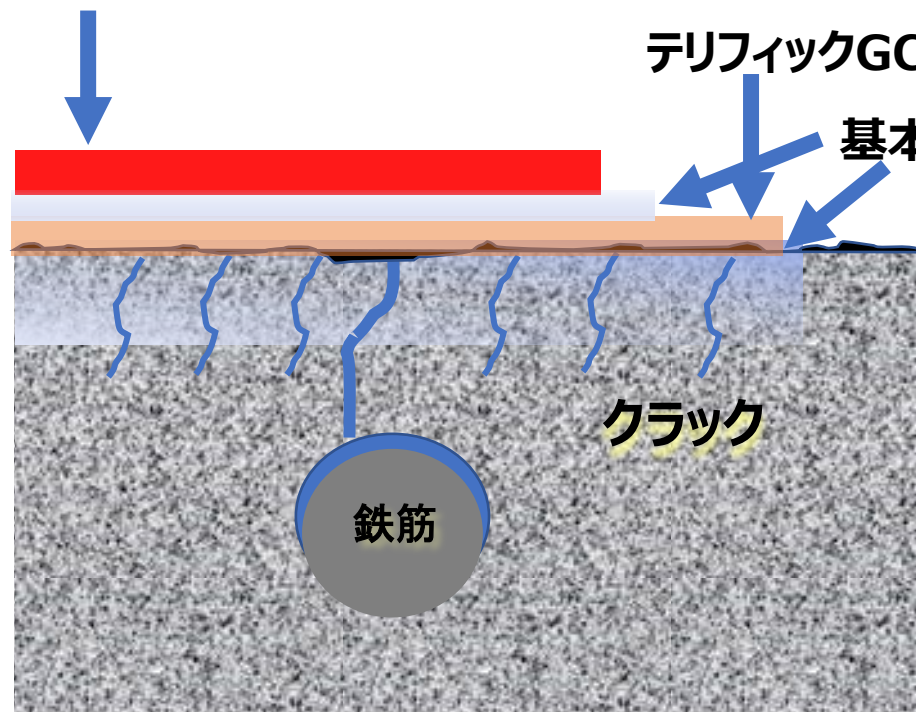
- 新築時の構造物の長寿命化対策
- 既存構造物の補修材料
- コンクリート剥落、ひび割れ防止、補修
- 鋼材の防錆、錆補修
- 漏水修理、屋上防水
- 耐火



主な用途

- 新設コンクリートの表面保護（ひび割れ防止・防塵・防水）
- レンガ・タイルの浮き・ひび割れ等の補修
- コンクリートのひび割れ・剥落補修
- 劣化コンクリート・劣化スレート等の強化
- スチール・アルミ・ステンレス等金属の防錆
- 木材の腐食抑制・防虫・防水・われ防止
- アスファルトのひび割れ補修
- 軽量気泡コンクリートの表面保護（ひび割れ・防水）
- コンクリート中性化抑制
- ゴム以外のあらゆる接着

上塗り コスモファインセラ水性（汚れが付きにくく延焼もしない）



テリフィックGC13樹脂モルタル（表面修復）

基本プライマー テリフィックGC100（水性）

クラック

鉄筋

コンクリートにしっかりと浸透し素材と
一体化、亀裂にも**しっかりと浸透し**
部材、鉄筋を劣化から守る。

GCシリーズの特徴

圧倒的な防錆性能



施工工程比較

- 素地調整で3種ケレンで下処理完了
- 乾燥時間も無し
- 次工程への間隔も短い

工期短縮・安心安全

GCシリーズ工程 **水性**



一般的な防錆塗装 **溶剤系**



防錆・重防食仕様比較

一般的な重防食塗装仕様 (鋼道路塗装便覧)					GCシリーズ防食仕様 水性				
一般的な重防食塗料		標準使用量 (g/m ²)	塗装間隔 (気温20℃の場合)	標準膜厚 (μm)	GCシリーズ		標準使用量 (g/m ²)	塗装間隔 (気温20℃の場合)	標準膜厚 (μm)
素地調整	動力工具処理 ISO St3	—	—	—	素地調整	動力工具処理 ISO St2			
防食下地	有機ジンクリッチペイント	はけ 300×2	1~10日	75	防食下地	GC- 1 0 0	はけ 110	2h~4日	30
下塗り	弱溶剤形変性エポキシ樹脂塗料 下塗り	はけ 200		60	防食下地	GC- 1 1 0	はけ 130		30
下塗り	弱溶剤形変性エポキシ樹脂塗料 下塗り	はけ 200		60	防食下地	GC- 1 1 0	はけ 130		30
下塗り	弱溶剤形変性エポキシ樹脂塗料 下塗り	はけ 200		60	上塗り	コスモファインセラ水性	はけ 150		60
中塗り	弱溶剤形ふっ素樹脂塗料用中塗り	はけ 140		30	上塗り	コスモファインセラ水性	はけ 150		60
上塗り	弱溶剤形ふっ素樹脂塗料上塗り	はけ 120		25					

GCシリーズの性能

■ テリフィックGC13樹脂モルタル

	曲げ強度試験	圧縮強度試験	付着強度試験	長さ変化率試験
基準値	6N/mm ² 以上	20N/mm ² 以上	1N/mm ² 以上	0.05%以下
試験値	9.48N/mm ²	33.3N/mm ²	3.8N/mm ²	0.045%

剥離強度試験 (JIS A 6909)	
基準値	1.0N/mm ² 以上
湿潤コンクリート	2.69N/mm ²
塩害コンクリート	2.80N/mm ²
塩カルコンクリート	2.59N/mm ²

すべての試験において基準値を**抜群な成績でクリア**

GCシリーズの性能

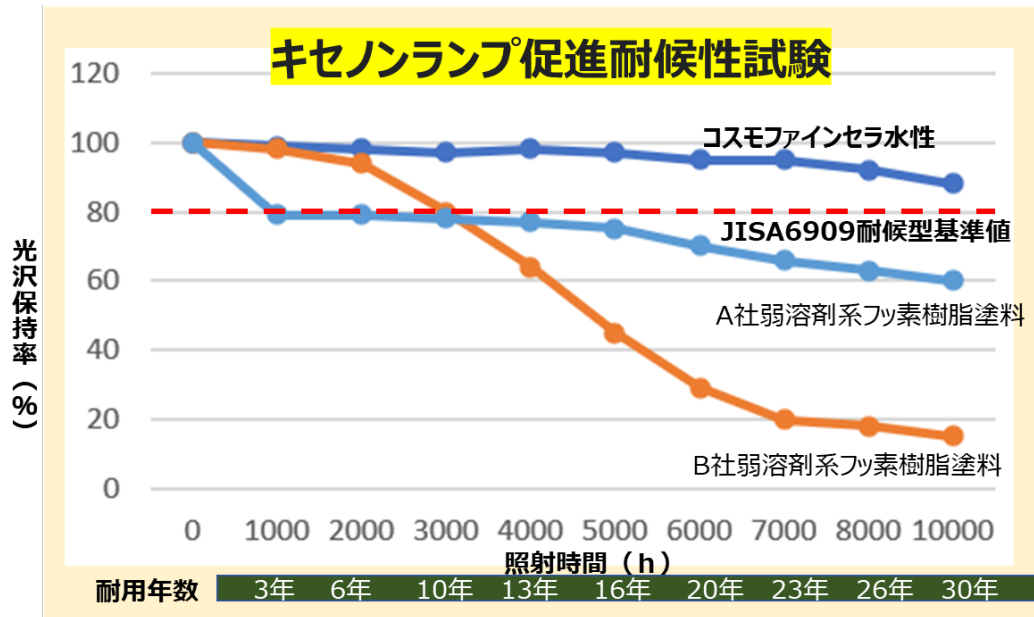
■ テリフィックGC100、GC110 「剥離強度試験」

	コンクリート				鋼板		ガルバ ニウム	SuS	亜鉛 メッキ
部材	乾燥	湿潤	塩害	塩カル	鋼材	鍍面			
基準値	JIS K6909 基準値1.0N/mm ² 以上				JIS K 5600-5-7 基準値0.5N/mm ² 以上				
GC100	2.95	2.81	2.53	2.43	5.62	3.03	4.56	5.31	1.64
GC110	－				1.87	1.59	－		

GC100はコンクリートすべての状態において優れた密着性を持っている。

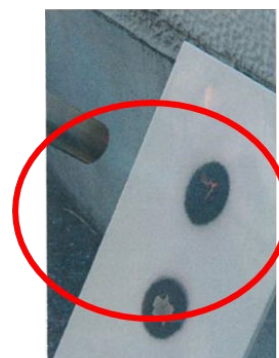
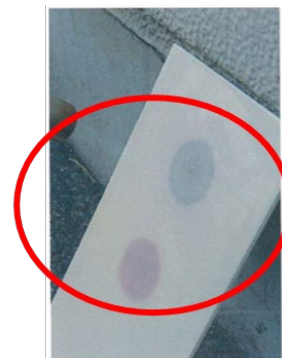
GCシリーズの性能

■コスモファインセラ水性 超耐候性仕上げ塗料



1000℃バーナーでの延焼試験

炭化しない



コスモファインセラ水性 弱溶剤系フッ素樹脂塗料

GCシリーズの性能

「促進中性化試験」



CEFS

Create an environmentally friendly society

JIS A 1171

試料の種類	試料名	平均中性化深さ (mm)
		28日
①樹脂モルタル	13樹脂モルタル	6 mm
②防錆・耐薬・耐塩保護剤	GC110	0mm
③超耐候性表面保護塗料	コスモファインセラ水性	0mm
④比較用標準コンクリート	標準コンクリート	7 mm

NEXCO試験法439

試料の種類	試料名	平均中性化深さ (mm)				
		1週	4週	8週	13週	26週
①コンクリート補修材	GC100	0.0	0.0	1.3	1.0	11.4
②防錆・耐薬・耐塩保護剤	GC110	0.0	0.0	0.0	0.0	0.9
③超耐候性表面保護塗料	コスモファインセラ水性	0.0	0.0	0.0	0.0	1.6
④比較用標準コンクリート	標準コンクリート	2.7	4.9	7.3	13.3	18.4