

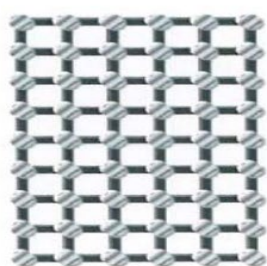
コスモファインセラ水性

コスモファインセラ水性は、特殊無機系成分を主体としたオルガノポリシロキサン系樹脂エマルジョンとグリシジル基含有シリコンオリゴマーからなる2液常温反応硬化形の水性無機塗料です。熱や紫外線に安定なポリシロキサンをフレキシブル性に優れた特殊成分を用いて変性することで、無機の特徴である優れた耐候性・耐汚染性と有機の特徴である耐屈曲性・耐クラック性双方を兼ね備えた次世代の水性塗料です。

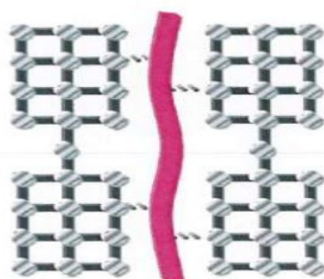
従来の無機塗膜自由度
小

従来のハイブリッド型自由度
中

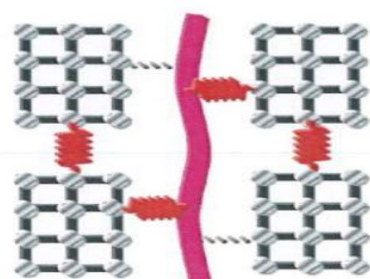
コスモファインセラ水性自由度
大



無機成分



アクリル成分



弾性成分

無機-有機複合成分

対候性

低汚染性

耐屈曲性
耐クラック性

水系無機塗料コス
モファインセラ水性

難燃性

常温硬化性

●一般性状(代表値)

項目	主剤	硬化剤
成分分類	オルガノポリシロキサン系樹脂エマルジョン塗料	グリシジル基含有シリコンオリゴマー
配合比	1 5	1
粘度	100(KU値)	10(mPa・s,25℃)以下
固形分(wt%)	49	38(有効成分)
外観	希望色液体	
イオン性	アニオン	淡黄色透明液体
危険物分類	非危険物	第4類第3石油類
無機成分(固形分中, wt%)	約30 (SiO ₂)	
MFT(℃)	0以下	

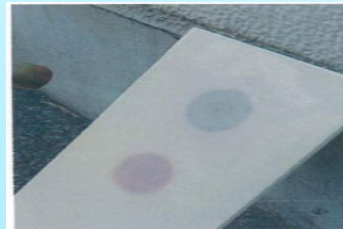
●塗膜性能

		艶有り	艶消し	備 考
容器の中での状態		○	○	JIS K 5660:2003 6.4
低温安定性		○	○	JIS K 5660:2003 6.5
塗装作業性		○	○	JIS K 5660:2003 6.6
乾燥時間	23℃	2時間以内	2時間以内	JIS K 5660:2003 6.7
	5℃	4時間以内	4時間以内	
塗膜の外観		○	○	JIS K 5660:2003 6.8
60度鏡面光沢度		90	10以下	JIS K 5660:2003 6.10
耐水性		○	○	JIS K 5660:2003 6.11
対アルカリ性		○	○	JIS K 5660:2003 6.12
耐湿潤冷熱繰返し性		○	○	JIS K 5660:2003 6.14
耐衝撃性		○	—	JIS K 5658:2002 6.10
耐酸性		○	○	JIS K 5658:2002 6.13
リコート性	23℃×14d	分類O	分類O	JIS K 5658:2002 6.12 準拠
	50℃×14d	分類O	分類O	
耐屈曲性		2mm合格	4mm合格	JIS K 5600-5-1:1999
鉛筆硬度		HB	H	JIS K 5600-5-4:1999
ホルムアルデヒド放散量		F☆☆☆☆	F☆☆☆☆	JIS K 5601-4-1:2003
不燃性		合格	合格	塗膜の発熱性試験

●難燃性 ガスバーナーによる塗膜(白塗膜による)の燃焼性比較



1000℃のバーナーで火をあてると溶剤系フッ素樹脂塗料はすぐに炭化しますが、コスモファインセラ水性は炭化しません。

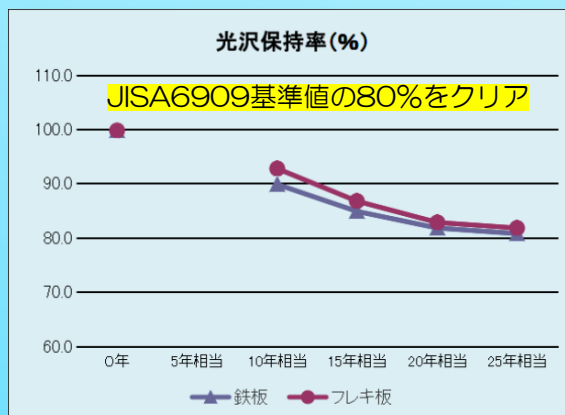
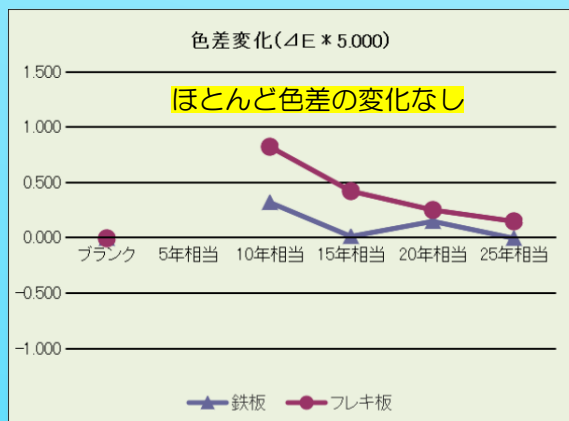


溶剤系フッ素樹脂塗料(白)

コスモファインセラ水性(白)

●超耐候性 (促進耐候性試験(メタルハライドランプ式)による劣化時の白化)

試験条件 躯体：鉄板及びフレキ板 塗料：下塗り テリフィックGC-100、上塗り コスモファインセラ水性



【総代理店】

グローシーフス株式会社

〒 918 - 8004 福井県福井市西木田2 - 2-16

Tel : 0778 - 50 - 0445

Fax : 0776 - 37 - 3887

Email : info@cefs.co.jp